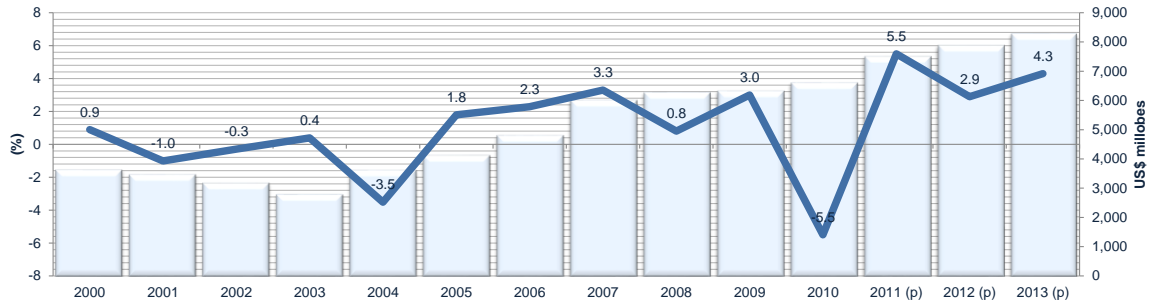


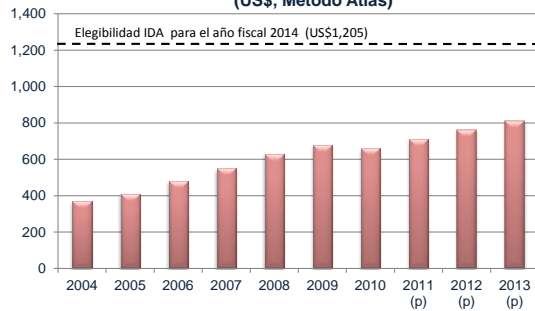
INDICADORES MACROECONÓMICOS Y DE DEUDA EXTERNA

PRODUCTO INTERNO BRUTO



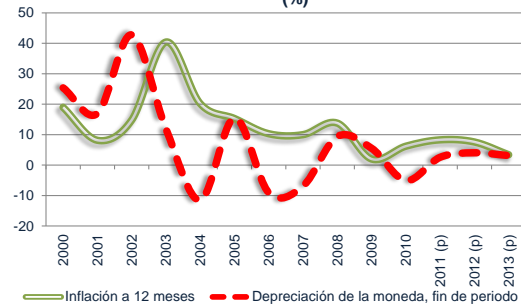
Fuente: Banque de la République d'Haiti - FMI
█ PIB Nominal — Tasa de crecimiento PIB Real (%)

Ingreso Nacional Bruto per capita (US\$, Método Atlas)



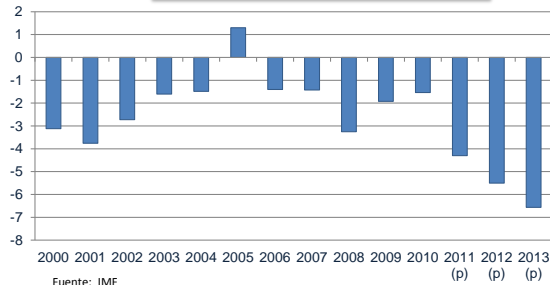
Fuente: Banco Mundial

Inflación y Depreciación (%)



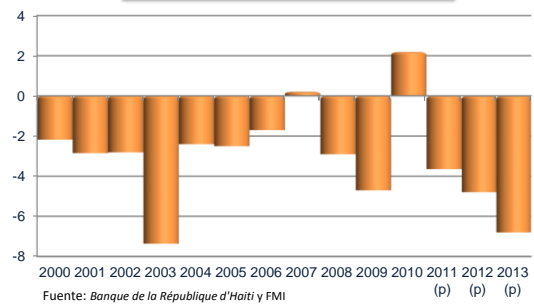
Fuente: Banque de la République d'Haiti

Cuenta Corriente de la Balanza de Pagos (% del PIB)



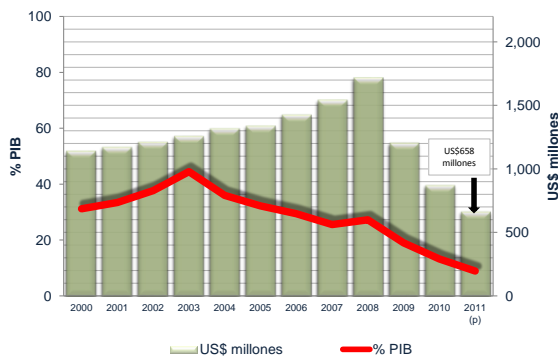
Fuente: IMF

Balance Fiscal Global, Gobierno Central (% del PIB)



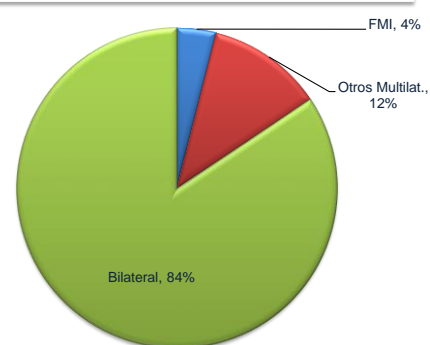
Fuente: Banque de la République d'Haiti y FMI

Evolución Deuda Pública Externa MLP, a fin de periodo



Fuente: FMI

Composición Deuda Pública Externa MLP, por acreedor (Dic 2011)



Fuente: FMI

MARCO DE SOSTENIBILIDAD DE DEUDA DE LARGO PLAZO PARA PAÍSES DE BAJOS INGRESOS - DSF

Análisis de Sostenibilidad de Deuda (ASD)

Ultima realización ASD (FMI/BM)	feb-12
Ultima publicación ASD (FMI/BM)	feb-12
Calificación riesgo problemas deuda externa	Elevado
ASD realizado conjuntamente FMI-BM	SI
Ultima fecha de realización Reporte Art. IV FMI	feb-13
Ultima fecha de publicación Reporte Art. IV FMI	mar-13

Umbral de Sostenibilidad de Deuda Publica Externa (DSF)

Clasificación de Políticas	VP de la deuda como %:			Servicio de la deuda como %:	
	X	PIB	IF	X	IF
	Débiles (CPIA<=3.25)	100	30	200	15
Medias (3.25<CPIA<3.75)	150	40	250	20	30
Fuertes (CPIA>=3.75)	200	50	300	25	35
Indicadores para 2012 (Actualización ASD FMI/BM, Feb 13)					
	61	9	68	1	1

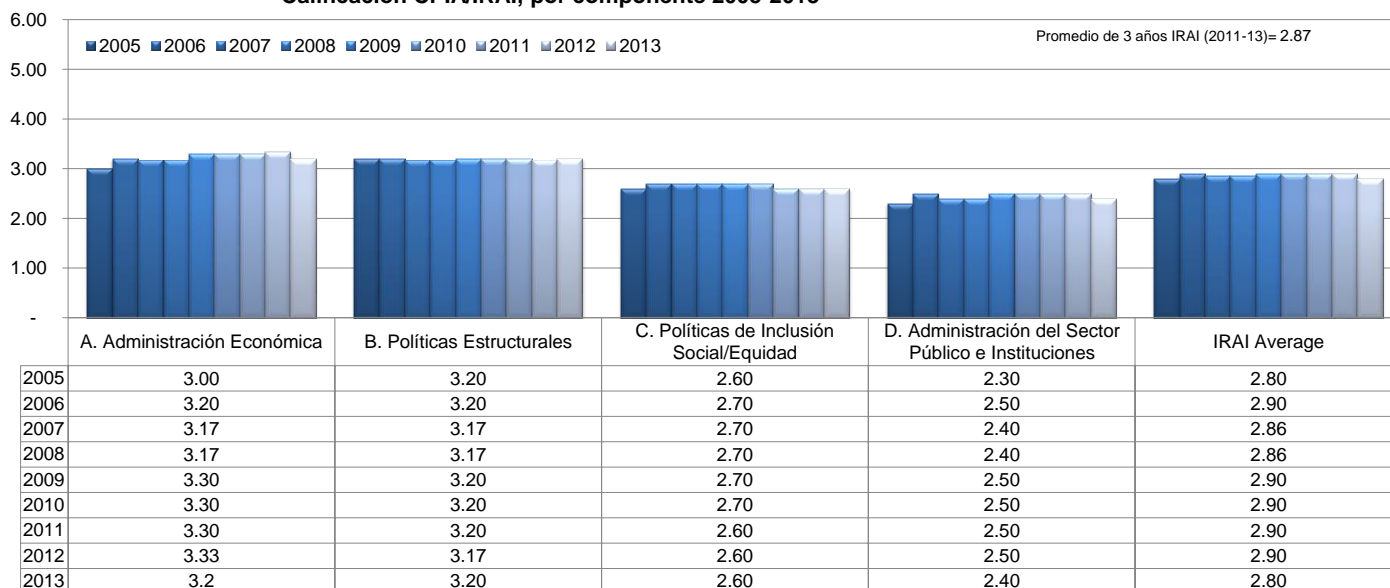
Fondo Monetario Internacional

Nueva asignación DEGs (Ago/Sep 09)*	64.8 millones
Asignaciones DEGs(al 31 de octubre de 2013) **	78.51 millones
Tenencia DEGs (al 31 de octubre de 2013)**	68.82 millones
Programa Vigente	ECF Jul 2010 - Aug 2014
Programas acordados en el pasado:	
ECF (Ex-PRGF)	20/11/2006 - 29/1/2010
ECF (Ex-PRGF)	18/10/1996 - 17/10/1999
Standby Arrangement	8/3/1995 - 7/3/1996
Standby Arrangement	18/9/1989 - 31/12/1990
SAF Commitment	17/12/1986 - 16/12/1989
Standby Arrangement	7/11/1983 - 30/9/1985

IDA - Banco Mundial

Umbral operacional para elegibilidad IDA 2014	US\$ 1,205
Status IDA FY 2014	IDA only. <i>Red Light Country</i> ***
Elegible para Recursos de Donación IDA	SI
Ultima Calificación IRAI: 2013	2.80 - Políticas Débiles
Calificación promedio 3 años IRAI: 2011-2013	2.87 - Políticas Débiles

Calificación CPIA/IRAI, por componente 2005-2013



NOTAS

* En agosto de 2009, el Directorio Ejecutivo del FMI aprobó una asignación general de derechos especiales de giro por un monto equivalente a US\$250.000 millones entre los países miembros; esta asignación se hizo efectiva el 28/AGO/2009. Adicionalmente, la 4ta Enmienda al Convenio Constitutivo del FMI se implementó el 09/SEP/09, incrementando las asignaciones en aproximadamente US\$33.000 millones, a través de una asignación "especial".

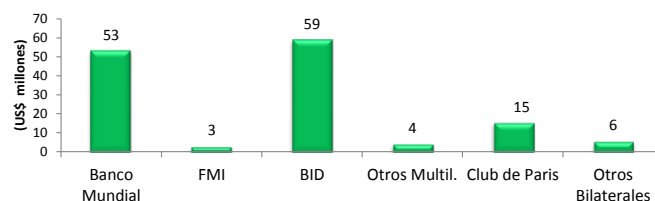
**El Derecho Especial de Giro (DEG) es un activo internacional de reserva creado por el FMI en 1969. Una asignación de DEGs es una distribución realizada por decisión del FMI a los países miembros quienes además participen del Departamento de Derechos Especiales de Giro (actualmente todos), en proporción a sus cuotas. Los países pagan intereses sobre las asignaciones de DEGs que reciben y, por el contrario, reciben un pago de intereses del FMI por sus tenencias de DEGs. Los países pueden vender sus DEGs a cambio de divisas, o comprar DEGs a efectos de redistribuir sus activos de reserva.

*** Clasificación en base al "Sistema Semáforo" de IDA, que denota países con riesgo elevado de problemas de deuda de acuerdo al marco de sostenibilidad de deuda de largo plazo para países de bajos ingresos (DSF). Las asignaciones IDA para países de esta categoría (luz roja) es de 100% donaciones.

Iniciativa HIPC Ampliada

Punto de Decisión	nov-06
Punto de Cumplimiento	jul-09
Indicador de Sostenibilidad	NPV/X < 150
Fecha de corte	01-oct-93
Monto Alivio (nominal)	US\$213 millones
Monto Alivio (valor presente, Sep 2005)	US\$140 millones

(Valor Presente, Septiembre 2005)



Documentos Relacionados

- [Fifth Review Under the Three-Year Arrangement Under the PRGF, and other documents \(Ago 09\)](#)
- [Haiti: Fourth Review Under the Three-Year Arrangement Under the PRGF, and other documents \(Mar 2009\)](#)
- [Third Review Under the Three-Year Arrangement Under the PRGF, and other documents \(Jul 08\)](#)
- [Haiti: Decision Point Document for the Enhanced HIPC Initiative - December 14, 2006](#)

Tratamientos en el Club de Paris

Renegociación de deuda de acuerdo a las Minutas del Club de Paris

Fecha	Monto Tratado (millones US\$)	Términos	Fecha de Corte	Estado
30-May-95 Paris I	117	Napoles (Reducción de 67% en VP)	1-Oct-93	Activo
12-Dec-06 Paris II	69	Colonia (Reducción de 90% en VP)	1-Oct-93	Activo
8-Jul-09 Paris III	161	Graduación HIPC	1-Oct-93	Activo

Fuente: Club de Paris

Vínculos a Documentos Relacionados

Minutas

- [Paris I](#)
- [Paris II](#)
- [Paris III](#)

Términos de Tratamiento

- [Napoles](#)
- [Colonia](#)
- [Graduación HIPC](#)

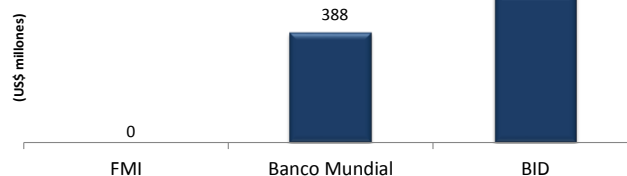
Iniciativa de Alivio de Deuda Multilateral (IADM) e Iniciativa BID 07

FMI	No existe deuda elegible
Banco Mundial	fecha de corte: 31-12-03
BID	31-12-04
Alivio total estimado (valor nominal)	US\$989

Related documents

- [IMF: Multilateral Debt Relief Initiative Factsheet](#)
- [World Bank: Multilateral Debt Relief Initiative Factsheet](#)
- [Press Release IADB debt relief - March 16, 2007](#)
- [2006 DSA](#)

(Valor Nominal)



Variable	Unidad	2000	2001	2002	2003	2004	2005	2006	2007	2008	2009	2010	2011 (p)	2012 (p)	2013 (p)
PIB Nominal	Gourdes, millones	77,580	85,700	94,028	119,758	140,387	168,034	200,456	225,560	250,590	266,559	266,952	302,854	328,061	358,272
PIB Nominal	US\$, millones	3,664	3,508	3,215	2,827	3,660	4,154	4,836	6,031	6,293	6,344	6,620	7,516	7,890	8,287
Ingreso Nacional Bruto (INB), per capita	US\$ (Atlas Method)	370	410	480	550	630	680	660	710	760	810
Crecimiento PIB real	Porcentaje	0.9	-1.0	-0.3	0.4	-3.5	1.8	2.3	3.3	0.8	3.0	-5.5	5.5	2.9	4.3
Inflación Anual	Porcentaje	19.0	8.2	14.8	40.4	20.2	15.3	10.3	10.0	13.8	2.0	6.2	8.3	7.6	3.4
Tipo de Cambio Oficial fin de periodo	Gourdes/US\$	22.5	26.3	37.6	42.1	37.2	43.0	39.1	36	40	42	40	40.9	42.6	43.9
Tasa de Depreciación	Porcentaje	25.4	16.9	42.8	11.9	-11.5	15.5	-9.1	-6.9	9.4	5.5	-5.1	2.6	4.0	3.1
Tipo de Cambio Oficial promedio	Gourdes/US\$	21.2	24.4	29.3	42.4	38.4	40.4	40.4	39.1	41.1	39.7	40.8	41.9	43.5	
Cta. Corriente de Balanza de Pagos *	US\$, millones	-114	-132	-88	-45	-54	54	-68	-86	-205	-122	-102	-323	-434	-544
Cta. Corriente de Balanza de Pagos *	Porcentaje del PIB	-3.1	-3.8	-2.7	-1.6	-1.5	1.3	-1.4	-1.4	-3.3	-1.9	-1.5	-4.3	-5.5	-6.6
Resultado Fiscal Global Gob. Central *	Gourdes, millones	(1,688)	(2,440)	(2,640)	(8,813)	(1,763)	680	1,390	1,033	(546)	(2,327)	5,819	(11,031)	(15,716)	(24,353)
Resultado Fiscal Global Gob. Central *	Porcentaje del PIB	(2.2)	(2.8)	(2.8)	(7.4)	(2.4)	(2.5)	(1.7)	0.2	(2.9)	(4.7)	2.2	(3.6)	(4.8)	(6.8)
Deuda Publica Externa MLP *	US\$, millones	1,143	1,172	1,212	1,257	1,316	1,338	1,424	1,541	1,714	1,205	874	669	n.a.	n.a.
Deuda Publica Externa MLP *	Porcentaje del PIB	31.2	33.4	37.7	44.5	36.0	32.2	29.4	25.6	27.2	19.0	13.2	9	n.a.	n.a.

Fuente: Banque de la République d'Haiti, Ministère de l'Economie et des Finances, Banco Mundial y Fondo Monetario Internacional.

* Datos de acuerdo al año fiscal hasta Septiembre 30.