

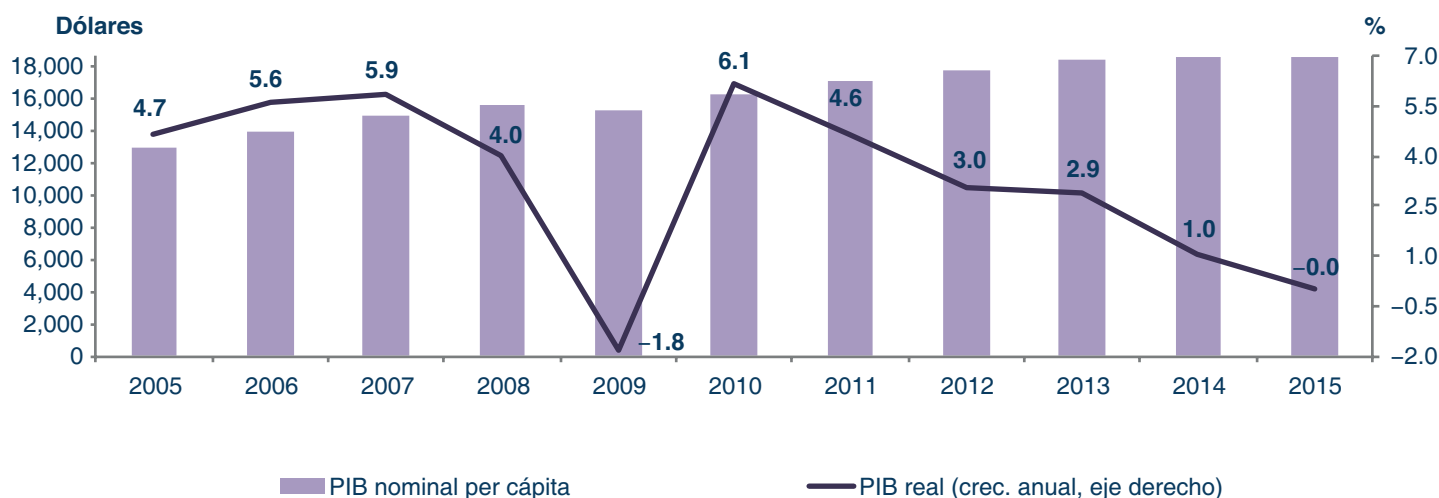
El Programa de Deuda Pública del CEMLA (PDP) elabora y publica en mayo y noviembre el presente boletín de Indicadores Macroeconómicos para América Latina y el Caribe (ALC) y sus países, los cuales se elaboran con información del Fondo Monetario Internacional (FMI), del Banco Interamericano de Desarrollo (BID) y de la Comisión Económica para América Latina y el Caribe (CEPAL). Asimismo, se elaboran indicadores para los países post HIPC, los cuales se pueden encontrar en la página del PDP del CEMLA.

En general, los datos y sus correspondientes gráficas reflejan un deterioro de la situación macroeconómica de la región entre 2012 y 2015, periodo denominado como posbonanza<sup>1</sup>. La tasa de crecimiento del PIB de ALC ha disminuido progresivamente, hasta llegar en 2015 a -0.03%. Esto, aunado al deterioro de la cuenta corriente, ocasionado por la baja en los precios de las materias primas principalmente, y al deterioro de los balances fiscales han generado un

aumento de los niveles de deuda pública en los últimos años, alcanzando a 55.6% en términos del PIB en 2015, lo que significa un incremento de casi 10 puntos del PIB respecto al promedio de 47.6% del periodo 2005-2011. De acuerdo con el FMI niveles de deuda pública por encima del 40% del PIB aumentan la probabilidad de un desajuste fiscal crítico entre un 15% y 20%<sup>2</sup>. En línea con los datos publicados en el *World Economic Outlook* en octubre de 2016, 11 países sobrepasan el 40% citado, entre ellos; Brasil, Colombia, Honduras, Jamaica, Nicaragua y Venezuela.

La situación macroeconómica descrita, en conjunto con los riesgos provenientes del entorno externo, como son la incertidumbre respecto a los flujos de comercio, el incremento de las tasas de interés, y la volatilidad de los flujos de capitales y de tipos de cambio, enfrentan a la región a retos futuros sobre la sostenibilidad de la deuda y la estrategia de financiamiento.

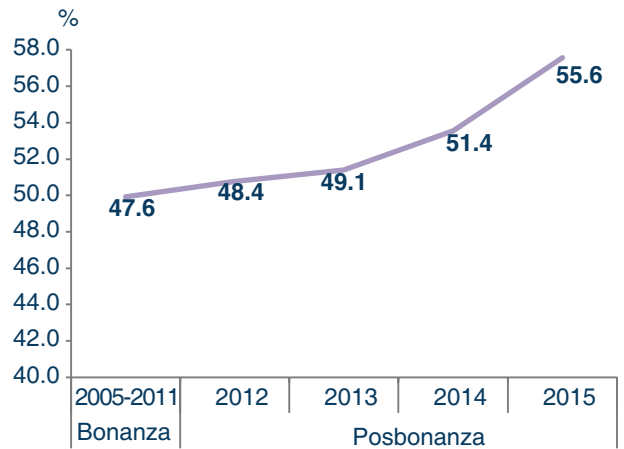
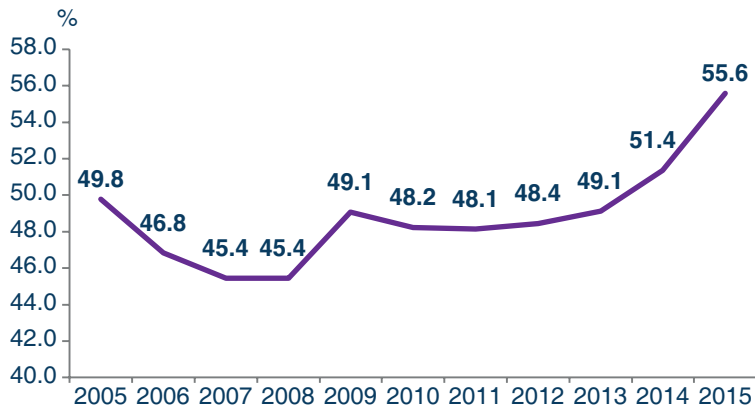
### ALC: PRODUCTO INTERNO BRUTO



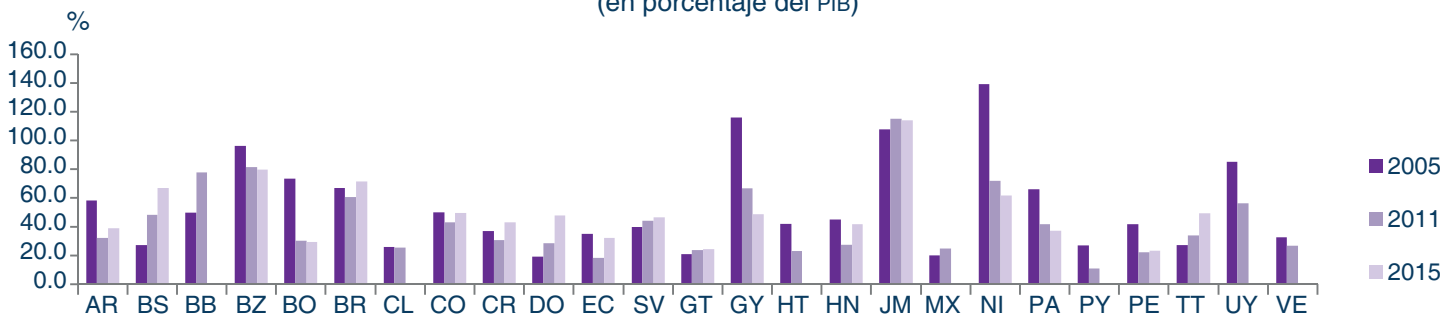
<sup>1</sup> Según un estudio realizado por el PDP, se identifica el periodo 2004-2011 como el periodo de bonanza, por las altas y significativas tasas de crecimiento del PIB, y a los años siguientes como posbonanza, dadas las bajas, e incluso negativas, tasas de crecimiento.

<sup>2</sup> Fondo Monetario Internacional (2002), "Assessing Sustainability", [Artículo en internet], Departamento de Desarrollo y Evaluación de Políticas, Washington, D.C., disponible en: <https://www.imf.org/external/np/pdr/sus/2002/eng/052802.pdf>.

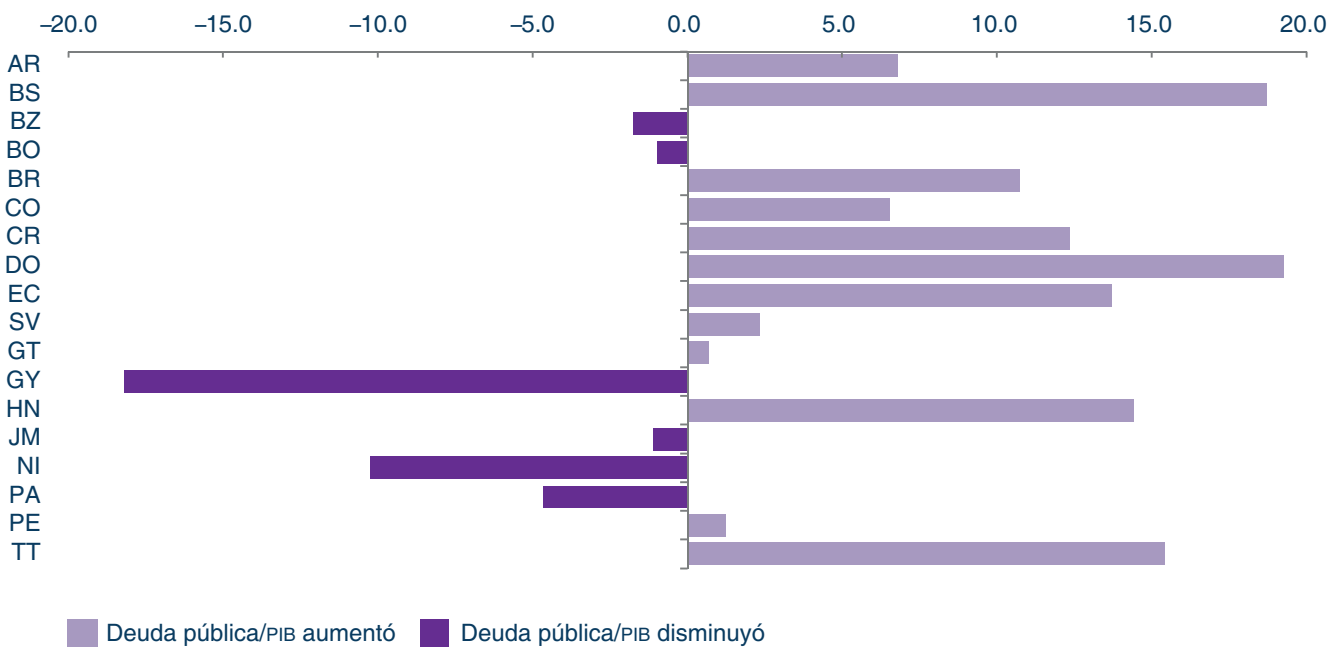
### ALC: DEUDA PÚBLICA TOTAL (en porcentaje del PIB)



### DEUDA PÚBLICA: 2005, 2011, 2015<sup>1</sup> (en porcentaje del PIB)



### VARIACIÓN DE LA DEUDA PÚBLICA COMO PORCENTAJE DEL PIB (2001-2015)



<sup>1</sup> AG indica Antigua y Barbuda; AR, Argentina; BS, Bahamas; BB, Barbados; BZ, Belice; BO, Bolivia; BR, Brasil; CL, Chile; CO, Colombia; CR, Costa Rica; DM, Dominica; DO, República Dominicana; EC, Ecuador; SV, El Salvador; GD, Granada; GT, Guatemala; GY, Guyana; HT, Haití; HN, Honduras; JM, Jamaica; MX, México; NI, Nicaragua; PA, Panamá; PY, Paraguay; PE, Perú; KN, San Cristóbal y Nieves; LC, Santa Lucía; VC, San Vicente y las Granadinas; SR, Surinam; TT, Trinidad y Tobago; UY, Uruguay; y VE, Venezuela.

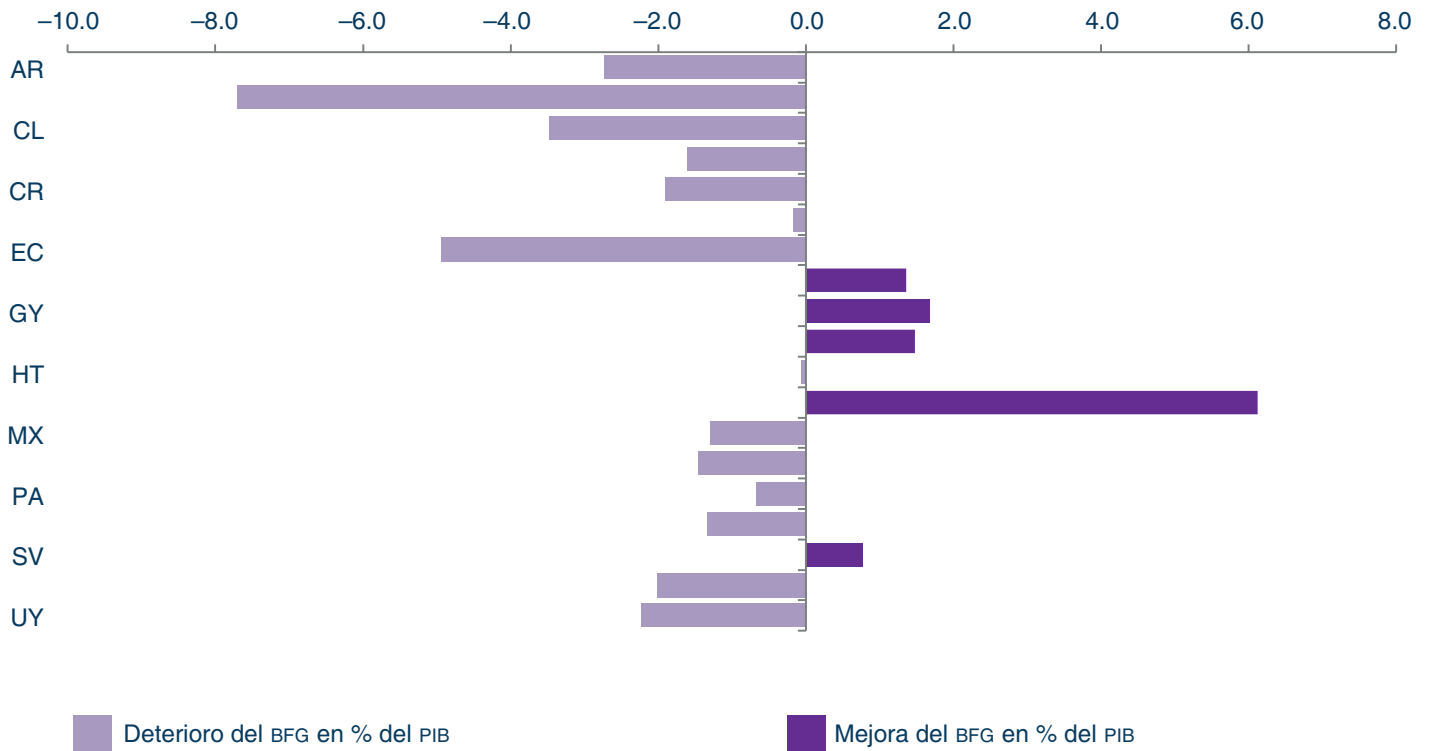
### ALC: RESULTADO FISCAL GLOBAL<sup>1</sup>

(en porcentaje del PIB)



### VARIACIÓN DEL BALANCE FISCAL GLOBAL ENTRE 2011 Y 2015

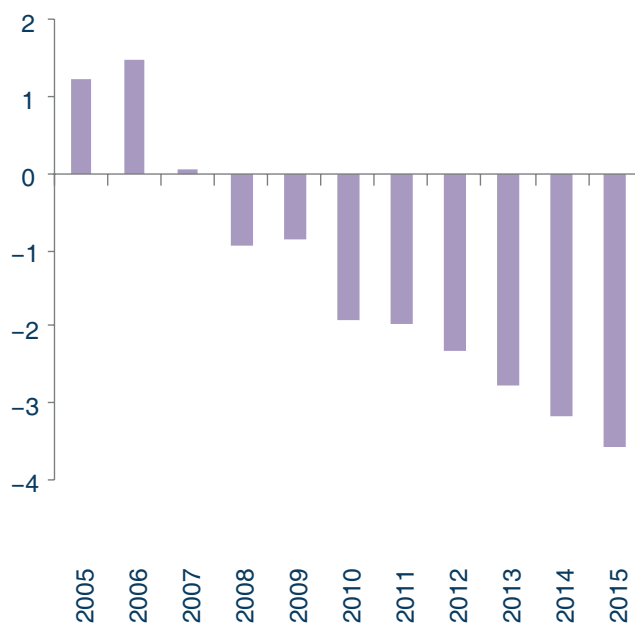
(en porcentaje del PIB)



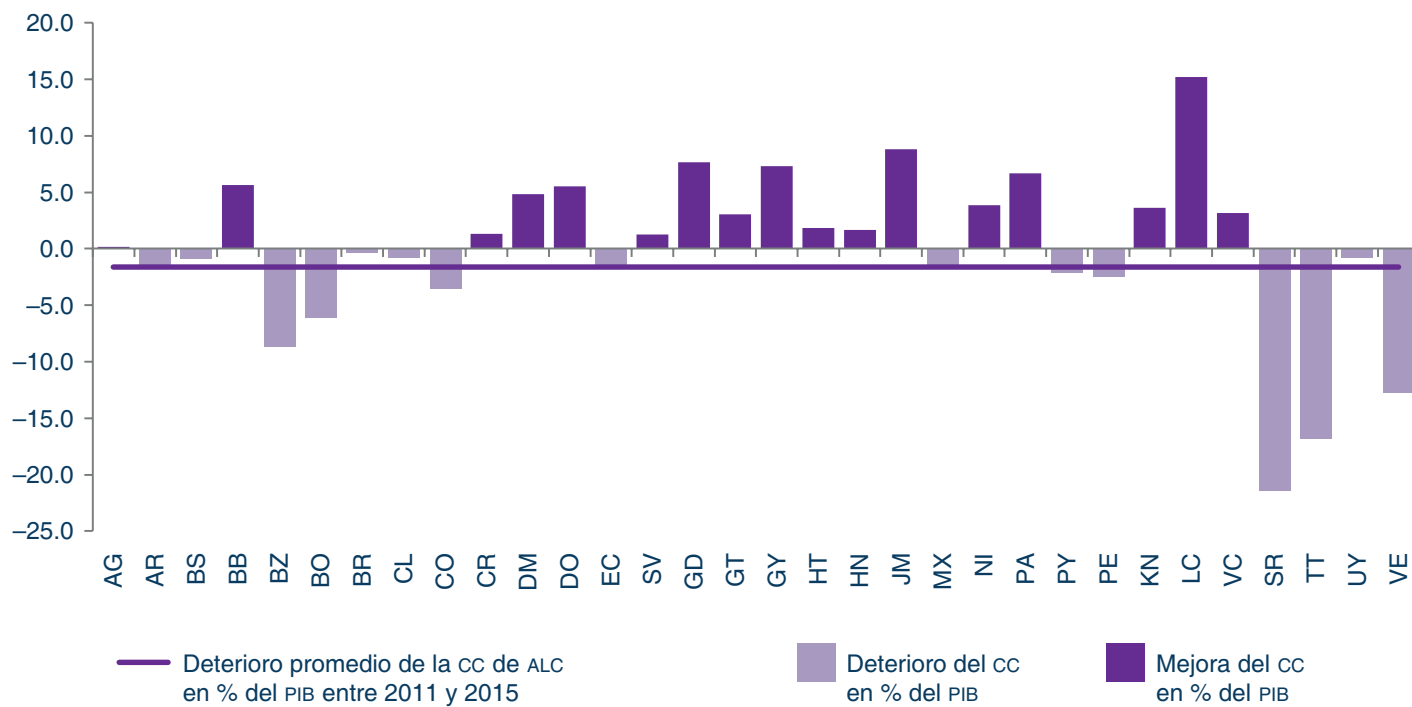
Nota: debido a la ausencia de datos, la gráfica no incluye a Antigua y Barbuda, Barbados, Belice, Bolivia, Dominica, Granada, Paraguay, San Cristóbal

<sup>1</sup> El promedio para el periodo 2005-2011 toma en cuenta a todos los países de América Latina y el Caribe a excepción de Antigua y Barbuda, Dominica, Granada, San Cristóbal y Nieves, Santa Lucía, San Vicente y las Granadinas, y Surinam. A partir de 2012 no se toma en cuenta Venezuela. A partir de 2014 no hay datos existentes para Barbados. En 2015, no hay datos disponibles para Bahamas, Belice, Bolivia y Paraguay.

### ALC: CUENTA CORRIENTE (en porcentaje del PIB)



### VARIACIÓN DE LA CUENTA CORRIENTE ENTRE 2011 Y 2015 (en porcentaje del PIB)



Nota: la línea morada indica la variación promedio en el coeficiente cc/PIB para todo el grupo de países que incluye el gráfico la cual fue de -1.6%.

## INDICADORES MACROECONÓMICOS SELECCIONADOS: AMÉRICA LATINA Y EL CARIBE

País	Descripción	Unidades	Promedio 2005-2010	2011	2012	2013	2014	2015	Pronosticado		
									2016	2017	2018
ALC	Crecimiento PIB real <sup>1</sup>	Porcentaje	4.1	4.6	3.0	2.9	1.0	-0.0	-0.6	1.6	2.1
	PIB nominal <sup>1</sup>	Millones de USD	3,856,733.3	5,887,863.0	5,904,299.0	5,980,255.0	5,916,647.0	5,117,520.0	5,007,962.0	5,383,501.0	5,547,994.0
	PIB nominal per cápita <sup>1</sup>	PPP	12,334.1	14,218.9	14,741.6	15,240.7	15,493.3	15,469.6	15,403.0	15,813.9	16,357.3
	Inflación a fin de periodo <sup>1</sup>	Porcentaje	4.7	5.3	4.4	4.5	5.0	6.2	5.1	3.9	3.7
	Balance de la cuenta corriente <sup>1</sup>	Porcentaje PIB	-0.2	-2.0	-2.3	-2.8	-3.2	-3.6	-2.3	-2.3	-2.4
	Inversion extranjera directa <sup>1</sup>	Millones de USD	-79,884.0	-147,479.0	-150,687.0	-145,020.0	n.a.	n.a.	n.a.	n.a.	n.a.
	Deuda pública <sup>1</sup>	Porcentaje PIB	47.5	48.1	48.4	49.1	51.4	55.6	57.1	59.0	60.6
Antigua y Barbuda**	Crecimiento PIB real <sup>1</sup>	Porcentaje	1.6	-1.9	3.6	1.5	4.2	2.2	2.0	2.4	2.7
	PIB nominal <sup>1</sup>	Millones de USD	1,185.0	1,130.0	1,205.0	1,201.0	1,221.0	1,259.0	1,303.0	1,358.0	1,429.0
	PIB nominal per cápita <sup>1</sup>	USD	14,371.1	13,205.1	13,929.4	13,734.0	13,818.6	14,100.4	14,431.8	14,889.2	15,496.0
	Inflación a fin de periodo <sup>1</sup>	Porcentaje	2.3	4.0	1.8	1.1	1.3	0.9	1.5	2.2	2.5
	Balance de la cuenta corriente <sup>1</sup>	Porcentaje PIB	-21.4	-10.4	-14.6	-14.6	-14.8	-10.2	-9.4	-10.2	-10.4
	Transferencias corrientes (BdP) <sup>3</sup>	USD	40.8	42.5	47.6	47.1	50.9	52.1	n.a.	n.a.	n.a.
	Inversion extranjera directa <sup>3</sup>	USD	209.0	65.2	133.1	94.7	161.2	149.4	n.a.	n.a.	n.a.
	Saldo fiscal global <sup>2</sup>	Porcentaje PIB	n.a.	n.a.	n.a.	n.a.	n.a.	n.a.	n.a.	n.a.	n.a.
	Deuda pública <sup>2</sup>	Porcentaje PIB	n.a.	n.a.	n.a.	n.a.	n.a.	n.a.	n.a.	n.a.	n.a.
	Pago de intereses <sup>2</sup>	Porcentaje PIB	n.a.	n.a.	n.a.	n.a.	n.a.	n.a.	n.a.	n.a.	n.a.
Argentina**	Crecimiento PIB real <sup>1</sup>	Porcentaje	5.7	6.0	-1.0	2.4	-2.5	2.5	-1.8	2.7	2.8
	PIB nominal <sup>1</sup>	Millones de USD	307,165.2	527,644.0	579,666.0	611,471.0	563,614.0	630,448.0	541,748.0	594,975.0	651,335.0
	PIB nominal per cápita <sup>1</sup>	USD	7,725.5	12,787.8	13,889.8	14,488.8	13,208.8	14,616.7	12,425.4	13,497.0	14,611.5
	Inflación a fin de periodo <sup>1</sup>	Porcentaje	9.4	9.5	10.8	10.9	23.9	n/a	39.4	20.5	17.5
	Balance de la cuenta corriente <sup>1</sup>	Porcentaje PIB	2.1	-0.8	-0.2	-2.0	-1.4	-2.5	-2.3	-3.2	-3.6
	Transferencias corrientes (BdP) <sup>3</sup>	USD	1,662.2	2,256.4	2,118.4	2,248.2	2,010.0	1,857.5	n.a.	n.a.	n.a.
	Inversion extranjera directa <sup>3</sup>	USD	7,058.5	10,839.9	15,323.9	9,821.7	5,065.3	11,654.9	n.a.	n.a.	n.a.
	Saldo fiscal global <sup>2</sup>	Porcentaje PIB	0.8	-1.3	-2.0	-1.9	-2.5	-4.1	n.a.	n.a.	n.a.
	Deuda pública <sup>2</sup>	Porcentaje PIB	44.2	32.1	32.7	33.0	41.3	38.9	n.a.	n.a.	n.a.
	Pago de intereses <sup>2</sup>	Porcentaje PIB	1.5	1.5	1.9	1.7	1.7	1.2	n.a.	n.a.	n.a.

País	Descripción	Unidades	Promedio 2005-2010	2011	2012	2013	2014	2015	Pronosticado		
									2016	2017	2018
Bahamas*	Crecimiento PIB real <sup>1</sup>	Porcentaje	0.4	0.6	3.1	0.0	-0.5	-1.7	0.3	1.0	2.2
	PIB nominal <sup>1</sup>	Millones de USD	7,994.7	7,890.0	8,399.0	8,522.0	8,618.0	8,854.0	9,047.0	9,345.0	9,729.0
	PIB nominal per cápita <sup>1</sup>	USD	23,884.9	22,647.3	23,842.9	23,924.8	23,926.4	24,309.6	24,567.2	25,095.5	25,837.7
	Inflación a fin de periodo <sup>1</sup>	Porcentaje	2.3	3.0	0.7	1.0	0.2	2.0	1.0	1.5	1.7
	Balance de la cuenta corriente <sup>1</sup>	Porcentaje PIB	-11.5	-15.1	-17.9	-17.5	-22.0	-16.0	-11.4	-10.7	-8.8
	Transferencias corrientes (BdP) <sup>3</sup>	USD	85.4	124.0	131.3	138.2	146.7	147.5	n.a.	n.a.	n.a.
	Inversion extranjera directa <sup>3</sup>	USD	735.2	666.6	526.2	382.3	251.3	76.1	n.a.	n.a.	n.a.
	Saldo fiscal global <sup>2</sup>	Porcentaje PIB	-1.8	-3.8	-4.3	-5.3	-3.3	n.a.	n.a.	n.a.	n.a.
	Deuda pública <sup>2</sup>	Porcentaje PIB	35.2	48.2	52.3	58.9	65.0	66.9	n.a.	n.a.	n.a.
	Pago de intereses <sup>2</sup>	Porcentaje PIB	1.8	2.7	2.3	2.3	2.5	n.a.	n.a.	n.a.	n.a.
Barbados*	Crecimiento PIB real <sup>1</sup>	Porcentaje	1.3	0.8	0.3	-0.1	0.2	0.9	1.7	1.7	2.0
	PIB nominal <sup>1</sup>	Millones de USD	4,398.2	4,359.0	4,332.0	4,371.0	4,353.0	4,385.0	4,473.0	4,640.0	4,853.0
	PIB nominal per cápita <sup>1</sup>	USD	15,993.2	15,726.0	15,593.3	15,698.4	15,596.6	15,677.4	15,955.4	16,514.4	17,233.4
	Inflación a fin de periodo <sup>1</sup>	Porcentaje	6.0	9.5	2.4	1.1	2.3	-2.5	1.7	2.3	2.8
	Balance de la cuenta corriente <sup>1</sup>	Porcentaje PIB	-7.9	-12.8	-9.3	-9.1	-9.9	-7.2	-5.3	-6.0	-6.3
	Transferencias corrientes (BdP) <sup>3</sup>	USD	127.6	129.6	73.1	69.9	70.0	90.2	n.a.	n.a.	n.a.
	Inversion extranjera directa <sup>3</sup>	USD	390.5	365.7	313.9	-48.8	649.4	254.4	n.a.	n.a.	n.a.
	Saldo fiscal global <sup>2</sup>	Porcentaje PIB	-5.9	-4.0	-7.7	-17.1	n.a.	n.a.	n.a.	n.a.	n.a.
	Deuda pública <sup>2</sup>	Porcentaje PIB	56.5	77.8	85.7	93.7	93.8	n.a.	n.a.	n.a.	n.a.
	Pago de intereses <sup>2</sup>	Porcentaje PIB	4.4	6.1	6.6	6.8	n.a.	n.a.	n.a.	n.a.	n.a.
Belice*	Crecimiento PIB real <sup>1</sup>	Porcentaje	2.6	2.1	3.7	1.3	4.1	1.0	0.0	2.6	2.2
	PIB nominal <sup>1</sup>	Millones de USD	1,288.2	1,489.0	1,574.0	1,626.0	1,718.0	1,753.0	1,770.0	1,855.0	1,939.0
	PIB nominal per cápita <sup>1</sup>	USD	4,120.3	4,482.0	4,618.3	4,648.8	4,812.7	4,785.3	4,692.6	4,772.9	4,844.4
	Inflación a fin de periodo <sup>1</sup>	Porcentaje	2.5	2.3	0.8	1.6	-0.2	-0.6	2.0	2.3	2.2
	Balance de la cuenta corriente <sup>1</sup>	Porcentaje PIB	-6.3	-1.1	-1.2	-4.6	-7.4	-9.8	-12.4	-9.9	-9.3
	Transferencias corrientes (BdP) <sup>3</sup>	USD	109.1	107.4	103.1	104.4	106.6	109.9	n.a.	n.a.	n.a.
	Inversion extranjera directa <sup>3</sup>	USD	125.2	95.3	194.2	92.2	141.1	59.1	n.a.	n.a.	n.a.
	Saldo fiscal global <sup>2</sup>	Porcentaje PIB	-1.6	-1.4	-0.4	-1.7	-3.8	n.a.	n.a.	n.a.	n.a.
	Deuda pública <sup>2</sup>	Porcentaje PIB	88.8	81.6	76.8	78.5	76.5	79.8	n.a.	n.a.	n.a.
	Pago de intereses <sup>2</sup>	Porcentaje PIB	4.8	3.4	1.9	2.6	2.5	n.a.	n.a.	n.a.	n.a.

País	Descripción	Unidades	Promedio 2005-2010	2011	2012	2013	2014	2015	Pronosticado		
									2016	2017	2018
Bolivia*	Crecimiento PIB real <sup>1</sup>	Porcentaje	4.6	5.2	5.1	6.8	5.5	4.8	3.7	3.9	3.5
	PIB nominal <sup>1</sup>	Millones de USD	14,725.2	24,135.0	27,282.0	30,883.0	33,237.0	33,238.0	35,699.0	39,795.0	43,373.0
	PIB nominal per cápita <sup>1</sup>	USD	1,537.3	2,394.8	2,664.6	2,969.5	3,146.9	3,099.2	3,276.2	3,594.6	3,856.2
	Inflación a fin de periodo <sup>1</sup>	Porcentaje	6.5	6.9	4.5	6.5	5.2	3.0	5.1	5.0	5.0
	Balance de la cuenta corriente <sup>1</sup>	Porcentaje PIB	8.1	0.3	7.2	2.4	0.2	-5.8	-6.6	-4.9	-3.9
	Transferencias corrientes (BdP) <sup>3</sup>	USD	1,130.4	1,299.3	1,411.3	1,441.8	1,084.2	1,168.7	n.a.	n.a.	n.a.
	Inversion extranjera directa <sup>3</sup>	USD	327.6	858.9	1,060.0	1,749.6	647.8	503.4	n.a.	n.a.	n.a.
	Saldo fiscal global <sup>2</sup>	Porcentaje PIB	1.5	0.8	1.8	0.7	-3.4	n.a.	n.a.	n.a.	n.a.
	Deuda pública <sup>2</sup>	Porcentaje PIB	44.5	30.3	29.1	28.4	27.8	29.4	n.a.	n.a.	n.a.
	Pago de intereses <sup>2</sup>	Porcentaje PIB	1.6	1.2	1.0	0.7	0.8	n.a.	n.a.	n.a.	n.a.
Brasil**	Crecimiento PIB real <sup>1</sup>	Porcentaje	4.3	3.9	1.9	3.0	0.1	-3.8	-3.3	0.5	1.5
	PIB nominal <sup>1</sup>	Millones de USD	1,495,023.3	2,612,400.0	2,459,525.0	2,464,688.0	2,417,158.0	1,772,589.0	1,769,601.0	1,953,861.0	2,028,923.0
	PIB nominal per cápita <sup>1</sup>	USD	7,813.7	13,234.4	12,344.2	12,259.6	11,920.3	8,669.7	8,586.5	9,408.5	9,698.7
	Inflación a fin de periodo <sup>1</sup>	Porcentaje	4.9	6.5	5.8	5.9	6.4	10.7	7.2	5.0	4.8
	Balance de la cuenta corriente <sup>1</sup>	Porcentaje PIB	-0.7	-2.9	-3.0	-3.0	-4.3	-3.3	-0.8	-1.3	-1.5
	Transferencias corrientes (BdP) <sup>3</sup>	USD	4,781.3	4,909.3	4,615.9	5,793.6	4,930.4	4,712.5	n.a.	n.a.	n.a.
	Inversion extranjera directa <sup>3</sup>	USD	37,988.7	101,157.8	86,606.5	69,181.4	96,895.0	75,074.6	n.a.	n.a.	n.a.
	Saldo fiscal global <sup>2</sup>	Porcentaje PIB	-2.9	-2.5	-2.3	-3.0	-6.1	-10.2	n.a.	n.a.	n.a.
	Deuda pública <sup>2</sup>	Porcentaje PIB	63.9	60.7	61.7	59.8	62.6	71.4	n.a.	n.a.	n.a.
	Pago de intereses <sup>2</sup>	Porcentaje PIB	5.9	5.4	4.5	4.7	5.5	8.3	n.a.	n.a.	n.a.
Chile*	Crecimiento PIB real <sup>1</sup>	Porcentaje	4.2	5.8	5.5	4.0	1.8	2.3	1.7	2.0	2.7
	PIB nominal <sup>1</sup>	Millones de USD	169,961.8	250,652.0	265,158.0	277,068.0	258,712.0	240,233.0	234,903.0	242,641.0	253,973.0
	PIB nominal per cápita <sup>1</sup>	USD	10,210.1	14,525.9	15,199.8	15,714.3	14,518.9	13,341.5	12,909.8	13,196.3	13,668.9
	Inflación a fin de periodo <sup>1</sup>	Porcentaje	3.8	4.4	1.4	2.8	4.7	4.4	3.5	3.0	3.0
	Balance de la cuenta corriente <sup>1</sup>	Porcentaje PIB	1.8	-1.2	-3.5	-3.7	-1.3	-2.0	-1.9	-2.4	-2.6
	Transferencias corrientes (BdP) <sup>3</sup>	USD	3,683.9	4,350.6	3,890.2	4,159.8	3,846.8	3,691.0	n.a.	n.a.	n.a.
	Inversion extranjera directa <sup>3</sup>	USD	12,493.7	23,309.0	28,492.5	19,362.5	22,342.2	20,457.2	n.a.	n.a.	n.a.
	Saldo fiscal global <sup>2</sup>	Porcentaje PIB	3.4	1.3	0.6	-0.6	-1.6	-2.2	n.a.	n.a.	n.a.
	Deuda pública <sup>2</sup>	Porcentaje PIB	19.7	25.5	27.3	41.0	26.3	n.a.	n.a.	n.a.	n.a.
	Pago de intereses <sup>2</sup>	Porcentaje PIB	0.6	0.6	0.6	0.6	0.6	0.7	n.a.	n.a.	n.a.

País	Descripción	Unidades	Promedio 2005-2010	2011	2012	2013	2014	2015	Pronosticado		
									2016	2017	2018
Colombia*	Crecimiento PIB real <sup>1</sup>	Porcentaje	4.6	6.6	4.0	4.9	4.4	3.1	2.2	2.7	3.8
	PIB nominal <sup>1</sup>	Millones de USD	213,654.5	335,437.0	369,430.0	380,170.0	378,544.0	292,091.0	274,135.0	300,988.0	325,195.0
	PIB nominal per cápita <sup>1</sup>	USD	4,815.2	7,285.0	7,930.8	8,067.9	7,942.3	6,059.6	5,623.3	6,104.8	6,521.8
	Inflación a fin de periodo <sup>1</sup>	Porcentaje	4.6	3.7	2.4	1.9	3.7	6.8	6.0	3.7	3.0
	Balance de la cuenta corriente <sup>1</sup>	Porcentaje PIB	-2.3	-2.9	-3.1	-3.3	-5.1	-6.4	-5.2	-4.2	-3.9
	Transferencias corrientes (BdP) <sup>3</sup>	USD	5,213.8	5,569.6	5,394.4	5,473.4	5,305.6	5,847.9	n.a.	n.a.	n.a.
	Inversion extranjera directa <sup>3</sup>	USD	8,353.4	14,647.8	15,039.4	16,208.7	16,324.5	12,107.6	n.a.	n.a.	n.a.
	Saldo fiscal global <sup>2</sup>	Porcentaje PIB	-1.3	-1.8	0.5	-0.9	-2.0	-3.4	n.a.	n.a.	n.a.
	Deuda pública <sup>2</sup>	Porcentaje PIB	45.9	43.1	40.6	43.1	45.9	49.6	n.a.	n.a.	n.a.
	Pago de intereses <sup>2</sup>	Porcentaje PIB	3.4	2.9	2.6	2.5	2.3	2.5	n.a.	n.a.	n.a.
Costa Rica*	Crecimiento PIB real <sup>1</sup>	Porcentaje	4.9	4.5	5.2	1.8	3.0	3.7	4.3	4.3	4.4
	PIB nominal <sup>1</sup>	Millones de USD	28,097.5	42,305.0	46,473.0	49,585.0	49,604.0	52,898.0	57,689.0	61,534.0	65,872.0
	PIB nominal per cápita <sup>1</sup>	USD	6,398.2	9,212.4	9,988.9	10,520.5	10,350.1	10,904.8	11,749.3	12,381.8	13,095.4
	Inflación a fin de periodo <sup>1</sup>	Porcentaje	9.7	4.7	4.6	3.7	5.1	-0.8	2.3	3.0	3.0
	Balance de la cuenta corriente <sup>1</sup>	Porcentaje PIB	-5.0	-5.3	-5.2	-5.0	-4.7	-4.0	-4.5	-4.5	-4.5
	Transferencias corrientes (BdP) <sup>3</sup>	USD	637.8	664.7	721.8	725.6	698.3	672.0	n.a.	n.a.	n.a.
	Inversion extranjera directa <sup>3</sup>	USD	1,531.9	2,733.3	2,696.3	3,555.4	3,063.8	3,094.0	n.a.	n.a.	n.a.
	Saldo fiscal global <sup>2</sup>	Porcentaje PIB	-1.7	-4.1	-4.4	-5.4	-5.7	-6.0	n.a.	n.a.	n.a.
	Deuda pública <sup>2</sup>	Porcentaje PIB	29.9	30.7	35.2	36.4	39.4	43.1	n.a.	n.a.	n.a.
	Pago de intereses <sup>2</sup>	Porcentaje PIB	2.9	2.2	2.1	2.6	2.6	2.9	n.a.	n.a.	n.a.
Dominica**	Crecimiento PIB real <sup>1</sup>	Porcentaje	-0.2	-0.2	-1.1	0.8	4.2	-1.8	1.5	2.9	2.6
	PIB nominal <sup>1</sup>	Millones de USD	501.0	501.0	486.0	508.0	528.0	517.0	524.0	548.0	573.0
	PIB nominal per cápita <sup>1</sup>	USD	7,082.2	7,082.2	6,869.0	7,187.7	7,466.6	7,311.7	7,411.7	7,746.1	8,096.0
	Inflación a fin de periodo <sup>1</sup>	Porcentaje	1.9	1.9	1.3	-0.4	0.5	-0.1	-0.1	1.8	1.8
	Balance de la cuenta corriente <sup>1</sup>	Porcentaje PIB	-14.1	-14.1	-17.3	-9.7	-11.1	-9.3	-13.1	-14.2	-14.6
	Transferencias corrientes (BdP) <sup>3</sup>	USD	25.5	25.5	27.1	31.7	32.2	33.0	n.a.	n.a.	n.a.
	Inversion extranjera directa <sup>3</sup>	USD	14.2	14.2	28.9	24.2	33.5	29.3	n.a.	n.a.	n.a.
	Saldo fiscal global <sup>2</sup>	Porcentaje PIB	n.a.	n.a.	n.a.	n.a.	n.a.	n.a.	n.a.	n.a.	n.a.
	Deuda pública <sup>2</sup>	Porcentaje PIB	n.a.	n.a.	n.a.	n.a.	n.a.	n.a.	n.a.	n.a.	n.a.
Pago de intereses <sup>2</sup>	Porcentaje PIB	n.a.	n.a.	n.a.	n.a.	n.a.	n.a.	n.a.	n.a.	n.a.	



País	Descripción	Unidades	Promedio 2005-2010	2011	2012	2013	2014	2015	Pronosticado		
									2016	2017	2018
Ecuador*	Crecimiento PIB real <sup>1</sup>	Porcentaje	3.7	7.9	5.6	4.6	3.7	0.3	-2.3	-2.7	-1.1
	PIB nominal <sup>1</sup>	Millones de USD	55,525.8	79,277.0	87,925.0	94,776.0	100,917.0	100,872.0	99,118.0	98,107.0	97,167.0
	PIB nominal per cápita <sup>1</sup>	USD	3,851.2	5,192.9	5,664.9	6,008.1	6,296.5	6,196.5	5,996.7	5,847.7	5,707.9
	Inflación a fin de periodo <sup>1</sup>	Porcentaje	4.3	5.4	4.2	2.7	3.7	3.4	2.9	-0.2	1.0
	Balance de la cuenta corriente <sup>1</sup>	Porcentaje PIB	1.6	-0.5	-0.2	-1.0	-0.6	-2.2	-1.5	-0.9	-0.9
	Transferencias corrientes (BdP) <sup>3</sup>	USD	3,151.9	2,984.8	2,756.6	2,702.5	2,727.0	2,643.6	n.a.	n.a.	n.a.
	Inversion extranjera directa <sup>3</sup>	USD	415.1	643.7	567.0	726.8	772.9	1,060.1	n.a.	n.a.	n.a.
	Saldo fiscal global <sup>2</sup>	Porcentaje PIB	0.2	-0.0	-0.9	-4.6	-5.3	-5.0	n.a.	n.a.	n.a.
	Deuda pública <sup>2</sup>	Porcentaje PIB	24.8	18.4	21.3	24.2	30.0	32.1	n.a.	n.a.	n.a.
	Pago de intereses <sup>2</sup>	Porcentaje PIB	1.3	0.6	0.7	1.0	1.0	1.3	n.a.	n.a.	n.a.
El Salvador*	Crecimiento PIB real <sup>1</sup>	Porcentaje	1.8	2.2	1.9	1.8	1.4	2.5	2.4	2.4	2.3
	PIB nominal <sup>1</sup>	Millones de USD	19,876.7	23,139.0	23,814.0	24,351.0	25,054.0	25,850.0	26,610.0	27,659.0	28,924.0
	PIB nominal per cápita <sup>1</sup>	USD	3,314.4	3,818.3	3,923.2	3,999.5	4,102.6	4,219.4	4,329.7	4,486.4	4,677.1
	Inflación a fin de periodo <sup>1</sup>	Porcentaje	3.6	5.1	0.8	0.8	0.5	1.0	0.3	2.0	2.0
	Balance de la cuenta corriente <sup>1</sup>	Porcentaje PIB	-4.2	-4.8	-5.4	-6.5	-5.2	-3.6	-2.1	-2.9	-3.4
	Transferencias corrientes (BdP) <sup>3</sup>	USD	3,600.5	3,907.7	4,140.0	4,150.9	4,336.9	4,512.7	n.a.	n.a.	n.a.
	Inversion extranjera directa <sup>3</sup>	USD	576.9	122.5	447.6	242.3	509.2	518.5	n.a.	n.a.	n.a.
	Saldo fiscal global <sup>2</sup>	Porcentaje PIB	-1.7	-2.2	-1.7	-2.2	-1.8	-1.4	n.a.	n.a.	n.a.
	Deuda pública <sup>2</sup>	Porcentaje PIB	40.8	44.2	47.8	46.5	46.6	46.6	n.a.	n.a.	n.a.
	Pago de intereses <sup>2</sup>	Porcentaje PIB	2.4	2.2	2.3	2.4	2.4	2.5	n.a.	n.a.	n.a.
Grenada**	Crecimiento PIB real <sup>1</sup>	Porcentaje	0.8	0.8	-1.2	2.4	7.3	6.2	3.0	2.7	2.7
	PIB nominal <sup>1</sup>	Millones de USD	779.0	779.0	800.0	843.0	912.0	984.0	1,028.0	1,090.0	1,146.0
	PIB nominal per cápita <sup>1</sup>	USD	7,410.8	7,410.8	7,583.5	7,956.1	8,575.3	9,221.7	9,600.0	10,131.8	10,607.6
	Inflación a fin de periodo <sup>1</sup>	Porcentaje	3.5	3.5	1.8	-1.2	-0.6	1.0	2.8	2.8	2.1
	Balance de la cuenta corriente <sup>1</sup>	Porcentaje PIB	-23.6	-23.6	-21.1	-23.2	-16.5	-15.9	-12.7	-14.1	-14.4
	Transferencias corrientes (BdP) <sup>3</sup>	USD	38.1	38.1	42.6	34.0	42.5	37.7	n.a.	n.a.	n.a.
	Inversion extranjera directa <sup>3</sup>	USD	42.6	42.6	31.5	113.1	39.9	50.7	n.a.	n.a.	n.a.
	Saldo fiscal global <sup>2</sup>	Porcentaje PIB	n.a.	n.a.	n.a.	n.a.	n.a.	n.a.	n.a.	n.a.	n.a.
	Deuda pública <sup>2</sup>	Porcentaje PIB	n.a.	n.a.	n.a.	n.a.	n.a.	n.a.	n.a.	n.a.	n.a.
Pago de intereses <sup>2</sup>	Porcentaje PIB	n.a.	n.a.	n.a.	n.a.	n.a.	n.a.	n.a.	n.a.	n.a.	

País	Descripción	Unidades	Promedio 2005-2010	2011	2012	2013	2014	2015	2016	2017	2018	
									<b>Pronosticado</b>			
Guatemala*	Crecimiento PIB real <sup>1</sup>	Porcentaje	3.6	4.2	3.0	3.7	4.2	4.1	3.5	3.8	3.8	
	PIB nominal <sup>1</sup>	Millones de USD	34,960.7	47,655.0	50,388.0	53,851.0	58,722.0	63,794.0	68,389.0	71,984.0	76,817.0	
	PIB nominal per cápita <sup>1</sup>	USD	2,573.5	3,233.8	3,335.9	3,478.2	3,700.3	3,921.9	4,101.8	4,212.1	4,385.3	
	Inflación a fin de periodo <sup>1</sup>	Porcentaje	6.3	6.2	3.4	4.4	2.9	3.1	4.3	4.0	4.0	
	Balance de la cuenta corriente <sup>1</sup>	Porcentaje PIB	-3.2	-3.4	-2.6	-2.5	-2.1	-0.3	-0.3	-0.5	-0.7	-0.9
	Transferencias corrientes (BdP) <sup>3</sup>	USD	4,587.9	5,165.8	5,674.6	6,152.0	n.a.	n.a.	n.a.	n.a.	n.a.	n.a.
	Inversion extranjera directa <sup>3</sup>	USD	667.5	1,026.1	1,244.6	1,295.6	1,388.7	1,208.5	n.a.	n.a.	n.a.	n.a.
	Saldo fiscal global <sup>2</sup>	Porcentaje PIB	-2.2	-2.8	-2.4	-2.1	-1.9	-1.4	-1.4	n.a.	n.a.	n.a.
	Deuda pública <sup>2</sup>	Porcentaje PIB	21.7	23.6	24.1	24.7	24.8	24.3	24.3	n.a.	n.a.	n.a.
	Pago de intereses <sup>2</sup>	Porcentaje PIB	1.4	1.5	1.5	1.6	1.5	1.6	1.6	n.a.	n.a.	n.a.
Guyana*	Crecimiento PIB real <sup>1</sup>	Porcentaje	3.3	5.4	4.8	5.2	3.8	3.2	4.0	4.1	3.9	
	PIB nominal <sup>1</sup>	Millones de USD	1,784.7	2,582.0	2,854.0	2,990.0	3,078.0	3,164.0	3,456.0	3,691.0	3,860.0	
	PIB nominal per cápita <sup>1</sup>	USD	2,385.7	3,414.8	3,765.7	3,929.4	4,029.0	4,124.9	4,492.2	4,783.9	4,987.5	
	Inflación a fin de periodo <sup>1</sup>	Porcentaje	6.8	3.3	3.5	0.9	1.2	-1.8	2.2	2.0	2.4	
	Balance de la cuenta corriente <sup>1</sup>	Porcentaje PIB	-10.7	-13.0	-11.6	-13.3	-10.7	-5.7	-5.7	2.1	0.4	-0.6
	Transferencias corrientes (BdP) <sup>3</sup>	USD	415.6	623.0	790.1	623.6	672.8	610.9	610.9	n.a.	n.a.	n.a.
	Inversion extranjera directa <sup>3</sup>	USD	145.3	246.8	277.9	200.6	237.8	117.0	117.0	n.a.	n.a.	n.a.
	Saldo fiscal global <sup>2</sup>	Porcentaje PIB	-4.9	-3.1	-4.7	-4.4	-5.5	-1.4	-1.4	n.a.	n.a.	n.a.
	Deuda pública <sup>2</sup>	Porcentaje PIB	78.6	66.8	63.7	57.7	51.9	48.6	48.6	n.a.	n.a.	n.a.
	Pago de intereses <sup>2</sup>	Porcentaje PIB	1.6	1.5	1.1	1.0	1.0	1.0	1.0	n.a.	n.a.	n.a.
Haiti*	Crecimiento PIB real <sup>1</sup>	Porcentaje	1.0	5.5	2.9	4.2	2.8	1.2	1.5	3.2	3.5	
	PIB nominal <sup>1</sup>	Millones de USD	5,784.2	7,516.0	7,890.0	8,451.0	8,789.0	8,713.0	8,259.0	7,837.0	7,962.0	
	PIB nominal per cápita <sup>1</sup>	USD	598.6	740.8	766.8	810.2	831.4	813.4	761.4	713.6	716.2	
	Inflación a fin de periodo <sup>1</sup>	Porcentaje	9.2	10.4	6.5	4.5	5.3	11.3	12.0	7.0	5.0	
	Balance de la cuenta corriente <sup>1</sup>	Porcentaje PIB	-1.5	-4.3	-5.7	-6.3	-6.3	-2.5	-2.5	0.4	-1.0	-1.7
	Transferencias corrientes (BdP) <sup>3</sup>	USD	1,699.7	2,997.4	2,599.8	2,531.0	2,540.0	2,683.0	2,683.0	n.a.	n.a.	n.a.
	Inversion extranjera directa <sup>3</sup>	USD	87.4	119.0	156.0	160.4	99.0	104.2	104.2	n.a.	n.a.	n.a.
	Saldo fiscal global <sup>2</sup>	Porcentaje PIB	-1.2	0.6	-1.4	-2.3	-1.3	0.5	0.5	n.a.	n.a.	n.a.
	Deuda pública <sup>2</sup>	Porcentaje PIB	36.1	23.1	27.7	30.4	n.a.	n.a.	n.a.	n.a.	n.a.	n.a.
	Pago de intereses <sup>2</sup>	Porcentaje PIB	0.6	0.4	0.4	0.4	0.4	0.4	0.2	n.a.	n.a.	n.a.

País	Descripción	Unidades	Promedio 2005-2010	2011	2012	2013	2014	2015	Pronosticado		
									2016	2017	2018
Honduras*	Crecimiento PIB real <sup>1</sup>	Porcentaje	4.1	3.8	4.1	2.8	3.1	3.6	3.6	3.7	3.8
	PIB nominal <sup>1</sup>	Millones de USD	12,799.2	17,649.0	18,464.0	18,436.0	19,450.0	20,450.0	20,930.0	21,406.0	22,065.0
	PIB nominal per cápita <sup>1</sup>	USD	1,771.9	2,315.7	2,386.7	2,348.8	2,442.9	2,530.5	2,551.5	2,570.8	2,610.6
	Inflación a fin de periodo <sup>1</sup>	Porcentaje	7.0	5.6	5.4	4.9	5.8	2.4	4.7	4.5	4.5
	Balance de la cuenta corriente <sup>1</sup>	Porcentaje PIB	-6.6	-8.0	-8.6	-9.6	-7.4	-6.3	-5.7	-5.7	-5.6
	Transferencias corrientes (BdP) <sup>3</sup>	USD	340.4	n.a.	n.a.	n.a.	n.a.	n.a.	n.a.	n.a.	n.a.
	Inversion extranjera directa <sup>3</sup>	USD	780.1	1,014.4	1,058.6	1,059.7	1,144.1	1,203.5	n.a.	n.a.	n.a.
	Saldo fiscal global <sup>2</sup>	Porcentaje PIB	-3.2	-4.6	-6.0	-7.9	-4.4	-3.1	n.a.	n.a.	n.a.
	Deuda pública <sup>2</sup>	Porcentaje PIB	26.7	27.3	29.6	38.7	40.6	41.7	n.a.	n.a.	n.a.
	Pago de intereses <sup>2</sup>	Porcentaje PIB	0.7	1.2	1.1	1.3	1.0	1.0	n.a.	n.a.	n.a.
Jamaica*	Crecimiento PIB real <sup>1</sup>	Porcentaje	-0.1	1.4	-0.5	0.2	0.5	0.9	1.5	2.0	2.4
	PIB nominal <sup>1</sup>	Millones de USD	12,516.2	14,409.0	14,761.0	14,203.0	13,863.0	14,218.0	13,779.0	14,562.0	15,329.0
	PIB nominal per cápita <sup>1</sup>	USD	4,612.5	5,230.7	5,330.9	5,101.9	4,953.1	5,052.7	4,870.2	5,119.5	5,360.1
	Inflación a fin de periodo <sup>1</sup>	Porcentaje	11.9	6.0	8.0	9.5	6.4	3.7	5.2	5.2	5.1
	Balance de la cuenta corriente <sup>1</sup>	Porcentaje PIB	-11.9	-12.2	-11.1	-9.2	-7.7	-3.4	-3.3	-3.6	-3.7
	Transferencias corrientes (BdP) <sup>3</sup>	USD	2,218.9	2,284.0	2,381.9	2,463.7	2,522.6	2,569.8	n.a.	n.a.	n.a.
	Inversion extranjera directa <sup>3</sup>	USD	746.4	172.8	413.3	594.7	591.5	794.5	n.a.	n.a.	n.a.
	Saldo fiscal global <sup>2</sup>	Porcentaje PIB	-6.2	-6.4	-4.1	0.1	-0.5	-0.3	n.a.	n.a.	n.a.
	Deuda pública <sup>2</sup>	Porcentaje PIB	107.8	115.2	113.2	114.2	115.8	114.1	n.a.	n.a.	n.a.
	Pago de intereses <sup>2</sup>	Porcentaje PIB	12.7	9.6	9.5	10.7	8.1	7.5	n.a.	n.a.	n.a.
Mexico*	Crecimiento PIB real <sup>1</sup>	Porcentaje	2.2	4.0	4.0	1.4	2.2	2.5	2.1	2.3	2.6
	PIB nominal <sup>1</sup>	Millones de USD	987,339.5	1,171,185.0	1,186,602.0	1,261,983.0	1,298,181.0	1,143,796.0	1,063,606.0	1,124,316.0	1,182,511.0
	PIB nominal per cápita <sup>1</sup>	USD	8,922.2	10,124.1	10,137.2	10,659.1	10,844.1	9,452.4	8,698.6	9,102.4	9,480.0
	Inflación a fin de periodo <sup>1</sup>	Porcentaje	4.3	3.8	3.6	4.0	4.1	2.1	3.2	3.1	3.0
	Balance de la cuenta corriente <sup>1</sup>	Porcentaje PIB	-1.1	-1.2	-1.4	-2.5	-2.0	-2.9	-2.7	-2.8	-3.0
	Transferencias corrientes (BdP) <sup>3</sup>	USD	23,936.0	23,151.8	22,768.3	22,648.6	24,025.8	25,212.7	n.a.	n.a.	n.a.
	Inversion extranjera directa <sup>3</sup>	USD	25,482.9	23,649.2	20,436.9	45,854.6	25,675.4	30,284.6	n.a.	n.a.	n.a.
	Saldo fiscal global <sup>2</sup>	Porcentaje PIB	-0.8	-2.4	-2.6	-2.3	-3.3	-3.7	n.a.	n.a.	n.a.
	Deuda pública <sup>2</sup>	Porcentaje PIB	22.8	24.8	28.9	30.4	28.8	n.a.	n.a.	n.a.	n.a.
Pago de intereses <sup>2</sup>	Porcentaje PIB	2.1	1.9	2.0	2.0	2.1	2.4	n.a.	n.a.	n.a.	

País	Descripción	Unidades	Promedio 2005-2010	2011	2012	2013	2014	2015	2016	2017	2018	
									<b>Pronosticado</b>			
Nicaragua*	Crecimiento PIB real <sup>1</sup>	Porcentaje	2.8	6.2	5.6	4.5	4.6	4.9	4.5	4.3	4.0	
	PIB nominal <sup>1</sup>	Millones de USD	7,696.0	9,756.0	10,439.0	10,875.0	11,790.0	12,693.0	13,413.0	14,294.0	15,241.0	
	PIB nominal per cápita <sup>1</sup>	USD	1,341.3	1,626.9	1,719.5	1,772.8	1,902.2	2,024.3	2,115.0	2,228.8	2,350.6	
	Inflación a fin de periodo <sup>1</sup>	Porcentaje	10.0	8.0	6.6	5.7	6.5	3.1	6.2	7.3	7.7	
	Balance de la cuenta corriente <sup>1</sup>	Porcentaje PIB	-12.7	-12.1	-10.5	-10.9	-7.7	-8.2	-8.2	-8.0	-8.7	-10.6
	Transferencias corrientes (BdP) <sup>3</sup>	USD	1,065.4	1,240.0	1,320.5	1,380.1	1,460.7	1,559.9	n.a.	n.a.	n.a.	
	Inversion extranjera directa <sup>3</sup>	USD	410.1	936.3	767.7	815.5	883.5	835.0	n.a.	n.a.	n.a.	
	Saldo fiscal global <sup>2</sup>	Porcentaje PIB	-1.0	0.6	0.7	0.1	-0.4	-0.9	n.a.	n.a.	n.a.	
	Deuda pública <sup>2</sup>	Porcentaje PIB	94.5	71.9	69.4	66.8	65.3	61.7	n.a.	n.a.	n.a.	
Pago de intereses <sup>2</sup>	Porcentaje PIB	1.5	1.4	1.3	1.2	1.1	1.2	n.a.	n.a.	n.a.		
Panamá*	Crecimiento PIB real <sup>1</sup>	Porcentaje	7.3	11.8	9.2	6.6	6.1	5.8	5.2	5.8	6.1	
	PIB nominal <sup>1</sup>	Millones de USD	22,585.0	34,374.0	39,955.0	44,856.0	49,166.0	52,132.0	55,227.0	59,307.0	64,183.0	
	PIB nominal per cápita <sup>1</sup>	USD	6,407.9	9,230.8	10,549.1	11,648.7	12,517.5	13,012.6	13,514.7	14,228.5	15,096.4	
	Inflación a fin de periodo <sup>1</sup>	Porcentaje	4.2	6.3	4.6	3.7	1.0	0.3	1.0	1.5	2.0	
	Balance de la cuenta corriente <sup>1</sup>	Porcentaje PIB	-6.5	-13.2	-10.5	-9.8	-9.8	-6.5	-6.5	-5.5	-4.9	-3.7
	Transferencias corrientes (BdP) <sup>3</sup>	USD	522.1	831.9	844.7	843.5	1,110.6	954.5	n.a.	n.a.	n.a.	
	Inversion extranjera directa <sup>3</sup>	USD	1,844.9	3,132.4	2,979.6	3,943.2	4,309.4	5,038.6	n.a.	n.a.	n.a.	
	Saldo fiscal global <sup>2</sup>	Porcentaje PIB	-0.3	-2.3	-1.5	-3.0	-4.2	-3.0	n.a.	n.a.	n.a.	
	Deuda pública <sup>2</sup>	Porcentaje PIB	52.5	41.8	39.4	38.6	40.4	37.1	n.a.	n.a.	n.a.	
Pago de intereses <sup>2</sup>	Porcentaje PIB	3.5	2.4	2.1	2.0	1.9	1.9	n.a.	n.a.	n.a.		
Paraguay*	Crecimiento PIB real <sup>1</sup>	Porcentaje	4.6	4.3	-1.2	14.0	4.7	3.1	3.5	3.6	3.8	
	PIB nominal <sup>1</sup>	Millones de USD	14,610.2	25,100.0	24,595.0	28,966.0	30,881.0	27,714.0	27,323.0	28,581.0	30,248.0	
	PIB nominal per cápita <sup>1</sup>	USD	2,410.2	3,944.5	3,806.7	4,416.2	4,638.7	4,102.3	3,986.1	4,110.2	4,288.7	
	Inflación a fin de periodo <sup>1</sup>	Porcentaje	7.5	4.9	4.0	3.7	4.2	3.1	3.8	4.1	4.5	
	Balance de la cuenta corriente <sup>1</sup>	Porcentaje PIB	1.7	0.4	-2.0	1.7	-0.4	-1.7	0.6	-0.5	-0.1	
	Transferencias corrientes (BdP) <sup>3</sup>	USD	420.8	715.0	760.1	721.3	609.6	683.6	n.a.	n.a.	n.a.	
	Inversion extranjera directa <sup>3</sup>	USD	145.2	557.0	737.7	71.7	345.7	282.7	n.a.	n.a.	n.a.	
	Saldo fiscal global <sup>2</sup>	Porcentaje PIB	0.9	0.8	-1.8	-2.0	-2.3	n.a.	n.a.	n.a.	n.a.	
	Deuda pública <sup>2</sup>	Porcentaje PIB	18.7	10.9	14.6	14.4	15.4	n.a.	n.a.	n.a.	n.a.	
Pago de intereses <sup>2</sup>	Porcentaje PIB	0.7	0.3	0.2	0.3	0.4	0.6	n.a.	n.a.	n.a.		

País	Descripción	Unidades	Promedio 2005-2010	2011	2012	2013	2014	2015	Pronosticado		
									2016	2017	2018
Perú*	Crecimiento PIB real <sup>1</sup>	Porcentaje	6.8	6.5	6.0	5.8	2.4	3.3	3.7	4.1	3.6
	PIB nominal <sup>1</sup>	Millones de USD	109,408.0	170,605.0	192,495.0	201,979.0	202,841.0	192,113.0	180,291.0	192,619.0	204,857.0
	PIB nominal per cápita <sup>1</sup>	USD	3,831.9	5,730.7	6,395.7	6,626.0	6,583.8	6,167.7	5,726.9	6,051.9	6,368.3
	Inflación a fin de periodo <sup>1</sup>	Porcentaje	2.6	4.7	2.6	2.9	3.2	4.4	2.9	2.5	2.5
	Balance de la cuenta corriente <sup>1</sup>	Porcentaje PIB	0.1	-1.9	-2.7	-4.2	-4.0	-4.4	-3.8	-3.1	-2.7
	Transferencias corrientes (BdP) <sup>3</sup>	USD	2,561.8	3,211.6	3,313.8	3,353.6	4,379.8	3,331.2	n.a.	n.a.	n.a.
	Inversion extranjera directa <sup>3</sup>	USD	5,557.5	7,664.9	11,917.8	9,298.1	7,884.5	6,861.2	n.a.	n.a.	n.a.
	Saldo fiscal global <sup>2</sup>	Porcentaje PIB	0.9	2.0	2.3	0.9	0.9	0.6	n.a.	n.a.	n.a.
	Deuda pública <sup>2</sup>	Porcentaje PIB	30.7	22.1	20.4	19.6	20.0	23.3	n.a.	n.a.	n.a.
	Pago de intereses <sup>2</sup>	Porcentaje PIB	1.6	1.0	1.1	1.1	1.1	0.9	n.a.	n.a.	n.a.
República Dominicana*	Crecimiento PIB real <sup>1</sup>	Porcentaje	6.8	2.8	2.6	4.8	7.3	7.0	5.9	4.5	4.5
	PIB nominal <sup>1</sup>	Millones de USD	44,722.7	58,304.0	60,530.0	61,293.0	64,058.0	67,197.0	71,457.0	75,395.0	79,553.0
	PIB nominal per cápita <sup>1</sup>	USD	4,837.3	6,085.9	6,252.5	6,264.1	6,481.3	6,733.0	7,083.3	7,393.6	7,717.9
	Inflación a fin de periodo <sup>1</sup>	Porcentaje	6.3	7.8	3.9	3.9	1.6	2.3	3.0	4.0	4.0
	Balance de la cuenta corriente <sup>1</sup>	Porcentaje PIB	-5.3	-7.5	-6.6	-4.1	-3.3	-1.9	-2.4	-2.7	-3.1
	Transferencias corrientes (BdP) <sup>3</sup>	USD	3,579.0	4,644.8	4,711.5	4,949.3	n.a.	n.a.	n.a.	n.a.	n.a.
	Inversion extranjera directa <sup>3</sup>	USD	1,619.5	2,197.5	3,415.9	1,599.7	2,208.5	2,221.5	n.a.	n.a.	n.a.
	Saldo fiscal global <sup>2</sup>	Porcentaje PIB	-1.7	-2.3	-5.4	-2.8	-2.7	-2.5	n.a.	n.a.	n.a.
	Deuda pública <sup>2</sup>	Porcentaje PIB	22.4	28.5	32.2	37.9	37.2	47.8	n.a.	n.a.	n.a.
	Pago de intereses <sup>2</sup>	Porcentaje PIB	1.5	2.0	2.4	2.3	2.5	2.7	n.a.	n.a.	n.a.
San Cristóbal y Nieves**	Crecimiento PIB real <sup>1</sup>	Porcentaje	-1.9	-1.9	-0.9	6.2	6.1	5.0	3.5	3.5	3.4
	PIB nominal <sup>1</sup>	Millones de USD	728.0	728.0	732.0	787.0	865.0	915.0	955.0	1,006.0	1,062.0
	PIB nominal per cápita <sup>1</sup>	USD	13,737.3	13,737.3	13,642.5	14,498.6	15,739.0	16,459.5	16,978.7	17,666.7	18,432.5
	Inflación a fin de periodo <sup>1</sup>	Porcentaje	2.7	2.7	0.1	1.0	-0.6	-2.9	0.2	1.3	1.6
	Balance de la cuenta corriente <sup>1</sup>	Porcentaje PIB	-15.9	-15.9	-9.8	-13.4	-12.1	-12.3	-17.2	-19.4	-19.2
	Transferencias corrientes (BdP) <sup>3</sup>	USD	67.9	67.9	76.2	75.2	76.0	76.8	n.a.	n.a.	n.a.
	Inversion extranjera directa <sup>3</sup>	USD	109.6	109.6	108.4	136.2	117.5	137.8	n.a.	n.a.	n.a.
	Saldo fiscal global <sup>2</sup>	Porcentaje PIB	n.a.	n.a.	n.a.	n.a.	n.a.	n.a.	n.a.	n.a.	n.a.
	Deuda pública <sup>2</sup>	Porcentaje PIB	n.a.	n.a.	n.a.	n.a.	n.a.	n.a.	n.a.	n.a.	n.a.
	Pago de intereses <sup>2</sup>	Porcentaje PIB	n.a.	n.a.	n.a.	n.a.	n.a.	n.a.	n.a.	n.a.	n.a.

País	Descripción	Unidades	Promedio 2005-2010	2011	2012	2013	2014	2015	2016	2017	2018
San Vicente y las Granadinas*									Pronosticado		
	Crecimiento PIB real <sup>1</sup>	Porcentaje	0.2	0.2	1.3	2.5	0.2	0.6	1.8	2.5	2.8
	PIB nominal <sup>1</sup>	Millones de USD	676.0	676.0	693.0	721.0	728.0	738.0	766.0	797.0	830.0
	PIB nominal per cápita <sup>1</sup>	USD	6,171.5	6,171.5	6,318.5	6,569.8	6,624.2	6,706.5	6,957.0	7,226.9	7,520.7
	Inflación a fin de periodo <sup>1</sup>	Porcentaje	4.7	4.7	1.0	0.0	0.1	-2.1	1.0	1.3	1.3
	Balance de la cuenta corriente <sup>1</sup>	Porcentaje PIB	-29.4	-29.4	-27.6	-30.9	-29.6	-26.2	-23.0	-22.0	-19.5
	Transferencias corrientes (BdP) <sup>3</sup>	USD	26.3	26.3	37.0	31.2	31.6	31.9	n.a.	n.a.	n.a.
	Inversion extranjera directa <sup>3</sup>	USD	85.6	85.6	115.1	159.6	138.2	120.4	n.a.	n.a.	n.a.
	Saldo fiscal global <sup>2</sup>	Porcentaje PIB	n.a.	n.a.	n.a.	n.a.	n.a.	n.a.	n.a.	n.a.	n.a.
	Deuda pública <sup>2</sup>	Porcentaje PIB	n.a.	n.a.	n.a.	n.a.	n.a.	n.a.	n.a.	n.a.	n.a.
Pago de intereses <sup>2</sup>	Porcentaje PIB	n.a.	n.a.	n.a.	n.a.	n.a.	n.a.	n.a.	n.a.	n.a.	
República Dominicana*	Crecimiento PIB real <sup>1</sup>	Porcentaje	6.8	2.8	2.6	4.8	7.3	7.0	5.9	4.5	4.5
	PIB nominal <sup>1</sup>	Millones de USD	44,722.7	58,304.0	60,530.0	61,293.0	64,058.0	67,197.0	71,457.0	75,395.0	79,553.0
	PIB nominal per cápita <sup>1</sup>	USD	4,837.3	6,085.9	6,252.5	6,264.1	6,481.3	6,733.0	7,083.3	7,393.6	7,717.9
	Inflación a fin de periodo <sup>1</sup>	Porcentaje	6.3	7.8	3.9	3.9	1.6	2.3	3.0	4.0	4.0
	Balance de la cuenta corriente <sup>1</sup>	Porcentaje PIB	-5.3	-7.5	-6.6	-4.1	-3.3	-1.9	-2.4	-2.7	-3.1
	Transferencias corrientes (BdP) <sup>3</sup>	USD	3,579.0	4,644.8	4,711.5	4,949.3	n.a.	n.a.	n.a.	n.a.	n.a.
	Inversion extranjera directa <sup>3</sup>	USD	1,619.5	2,197.5	3,415.9	1,599.7	2,208.5	2,221.5	n.a.	n.a.	n.a.
	Saldo fiscal global <sup>2</sup>	Porcentaje PIB	-1.7	-2.3	-5.4	-2.8	-2.7	-2.5	n.a.	n.a.	n.a.
	Deuda pública <sup>2</sup>	Porcentaje PIB	22.4	28.5	32.2	37.9	37.2	47.8	n.a.	n.a.	n.a.
	Pago de intereses <sup>2</sup>	Porcentaje PIB	1.5	2.0	2.4	2.3	2.5	2.7	n.a.	n.a.	n.a.
Surinam**	Crecimiento PIB real <sup>1</sup>	Porcentaje	5.3	5.3	3.1	2.8	1.8	-0.3	-7.0	0.5	1.1
	PIB nominal <sup>1</sup>	Millones de USD	4,422.0	4,422.0	4,980.0	5,131.0	5,210.0	5,150.0	4,137.0	4,442.0	4,802.0
	PIB nominal per cápita <sup>1</sup>	USD	8,190.7	8,190.7	9,194.2	9,325.2	9,324.6	9,230.7	7,347.3	7,820.3	8,384.9
	Inflación a fin de periodo <sup>1</sup>	Porcentaje	17.0	17.0	4.4	0.6	3.9	25.0	76.7	9.2	8.3
	Balance de la cuenta corriente <sup>1</sup>	Porcentaje PIB	5.7	5.7	3.3	-3.8	-8.0	-15.7	-4.2	4.2	3.0
	Transferencias corrientes (BdP) <sup>3</sup>	USD	159.4	159.4	145.5	153.2	151.4	139.4	n.a.	n.a.	n.a.
	Inversion extranjera directa <sup>3</sup>	USD	69.8	69.8	173.7	187.6	163.4	276.4	n.a.	n.a.	n.a.
	Saldo fiscal global <sup>2</sup>	Porcentaje PIB	n.a.	n.a.	n.a.	n.a.	n.a.	n.a.	n.a.	n.a.	n.a.
	Deuda pública <sup>2</sup>	Porcentaje PIB	n.a.	n.a.	n.a.	n.a.	n.a.	n.a.	n.a.	n.a.	n.a.
	Pago de intereses <sup>2</sup>	Porcentaje PIB	n.a.	n.a.	n.a.	n.a.	n.a.	n.a.	n.a.	n.a.	n.a.

País	Descripción	Unidades	Promedio 2005-2010	2011	2012	2013	2014	2015	2016	2017	2018
Trinidad y Tobago***									Pronosticado		
	Crecimiento PIB real <sup>1</sup>	Porcentaje	4.4	-0.3	1.3	2.3	-1.0	-2.1	-2.8	2.3	3.6
	PIB nominal <sup>1</sup>	Millones de USD	20,860.5	25,433.0	25,694.0	26,444.0	27,268.0	24,631.0	22,809.0	23,645.0	25,448.0
	PIB nominal per cápita <sup>1</sup>	USD	15,877.4	19,078.4	19,211.6	19,674.0	20,186.0	18,143.1	16,717.1	17,243.9	18,466.7
	Inflación a fin de periodo <sup>1</sup>	Porcentaje	8.8	5.3	7.2	5.7	8.5	1.5	5.2	5.3	5.3
	Balance de la cuenta corriente <sup>1</sup>	Porcentaje PIB	24.0	11.4	3.2	7.3	4.6	-5.4	-8.7	-7.2	-5.5
	Transferencias corrientes (BdP) <sup>3</sup>	USD	113.8	145.2	167.1	167.8	155.3	161.4	n.a.	n.a.	n.a.
	Inversión extranjera directa <sup>3</sup>	USD	1,118.6	1,216.1	2,452.9	1,994.8	2,488.4	1,661.9	n.a.	n.a.	n.a.
	Saldo fiscal global <sup>2</sup>	Porcentaje PIB	2.7	-0.7	-1.3	-2.9	-1.6	-2.7	n.a.	n.a.	n.a.
	Deuda pública <sup>2</sup>	Porcentaje PIB	29.8	34.0	41.3	42.5	47.6	49.4	n.a.	n.a.	n.a.
Pago de intereses <sup>2</sup>	Porcentaje PIB	2.4	2.0	2.0	1.8	1.7	1.6	n.a.	n.a.	n.a.	
Uruguay*	Crecimiento PIB real <sup>1</sup>	Porcentaje	6.1	5.2	3.5	4.6	3.2	1.0	0.1	1.2	3.1
	PIB nominal <sup>1</sup>	Millones de USD	27,131.8	47,962.0	51,266.0	57,531.0	57,236.0	53,107.0	54,374.0	58,145.0	61,535.0
	PIB nominal per cápita <sup>1</sup>	USD	8,135.9	14,238.1	15,164.9	16,958.8	16,813.3	15,547.1	15,864.4	16,908.5	17,836.1
	Inflación a fin de periodo <sup>1</sup>	Porcentaje	7.0	8.6	7.5	8.5	8.3	9.4	9.9	8.8	7.2
	Balance de la cuenta corriente <sup>1</sup>	Porcentaje PIB	-1.9	-2.7	-5.1	-5.0	-4.5	-3.5	-2.9	-3.1	-3.3
	Transferencias corrientes (BdP) <sup>3</sup>	USD	172.7	206.3	192.6	191.4	191.6	182.6	n.a.	n.a.	n.a.
	Inversión extranjera directa <sup>3</sup>	USD	1,599.0	2,504.1	2,535.7	3,032.1	2,187.7	1,647.2	n.a.	n.a.	n.a.
	Saldo fiscal global <sup>2</sup>	Porcentaje PIB	-1.4	-1.3	-3.0	-2.6	-3.4	-3.6	n.a.	n.a.	n.a.
	Deuda pública <sup>2</sup>	Porcentaje PIB	71.6	56.4	60.5	57.5	58.4	n.a.	n.a.	n.a.	n.a.
Pago de intereses <sup>2</sup>	Porcentaje PIB	3.6	3.0	2.7	2.9	3.0	3.7	n.a.	n.a.	n.a.	
Venezuela***	Crecimiento PIB real <sup>1</sup>	Porcentaje	4.9	4.2	5.6	1.3	-3.9	-6.2	-10.0	-4.5	-3.0
	PIB nominal <sup>1</sup>	Millones de USD	227,325.8	334,069.0	331,457.0	228,017.0	215,296.0	260,089.0	333,715.0	314,103.0	210,164.0
	PIB nominal per cápita <sup>1</sup>	USD	8,230.9	11,541.9	11,287.3	7,655.1	7,127.5	8,494.0	10,755.1	9,993.3	6,603.1
	Inflación a fin de periodo <sup>1</sup>	Porcentaje	22.8	27.6	20.1	56.2	68.5	180.9	720.0	2,200.0	3,000.0
	Balance de la cuenta corriente <sup>1</sup>	Porcentaje PIB	8.6	4.9	0.8	2.0	1.7	-7.8	-3.4	-0.9	0.7
	Transferencias corrientes (BdP) <sup>3</sup>	USD	261.3	160.0	140.0	141.0	n.a.	n.a.	n.a.	n.a.	n.a.
	Inversión extranjera directa <sup>3</sup>	USD	1,431.2	5,740.0	5,973.0	2,680.0	320.0	1,497.0	n.a.	n.a.	n.a.
	Saldo fiscal global <sup>2</sup>	Porcentaje PIB	-3.8	-12.3	n.a.	n.a.	n.a.	n.a.	n.a.	n.a.	n.a.
	Deuda pública <sup>2</sup>	Porcentaje PIB	23.1	26.7	33.2	44.7	50.5	n.a.	n.a.	n.a.	n.a.
	Pago de intereses <sup>2</sup>	Porcentaje PIB	1.9	2.3	n.a.	n.a.	n.a.	n.a.	n.a.	n.a.	n.a.

Elaboración: Centro de Estudios Monetarios Latinoamericanos, Programa de Deuda Pública (PDP)

Fuentes: <sup>1</sup> Fondo Monetario Internacional (FMI), Base de datos del *World Economic Outlook (WEO)*, Octubre 2016. <sup>2</sup> Banco Interamericano de Desarrollo, *Latin American and Caribbean Macro Watch*, Agosto 2016

<sup>3</sup> Comisión Económica para América Latina y el Caribe, *CEPALSTAT*, Agosto 2016

\*Notas: n.a. Cifras no disponibles. USD - dólares americanos. \*Cifras actualizadas hasta 2015. \*\*Cifras actualizadas hasta 2014. \*\*\*Cifras actualizadas hasta 2013 o años anteriores.