

# Rigideces Salariales en el Mercado Laboral Mexicano

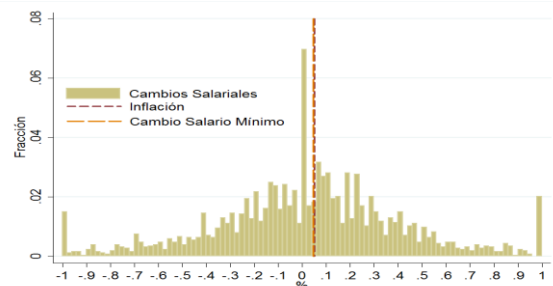
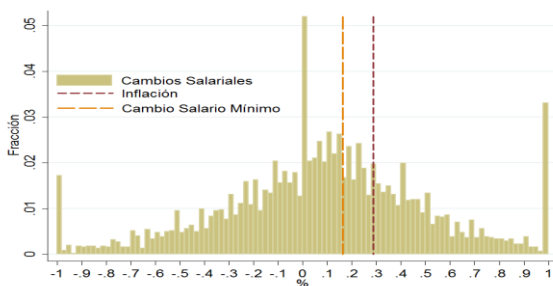
Daniel Casarín de la Cabada

Instituto Tecnológico Autónomo de México (ITAM)

## Introducción

- Rigideces salariales evitan el ajuste al equilibrio de mercado ante choques adversos, forzando a empresas a ajustarse en cantidades (mas despidos) y no en precios (menores salarios).
- Dos tipos de rigideces: rigideces a la baja del salario real y rigideces a la baja del salario nominal.
- Objetivo: proporcionar evidencia sobre la existencia y evolución de las rigideces salariales en el mercado laboral mexicano para el periodo 1994-2011.
- Muestra: Empleados asalariados de tiempo completo que trabajan en el sector privado y permanecieron en el mismo empleo.

Histograma de cambios salariales (1995, 2009)



## Modelo

- Versión modificada del modelo de Devereux y Altonji (2000) extendido por Goette et al (2007).
- Existen tres regímenes salariales:
  - Flexible ( $F$ ): Cualquier cambio salarial es posible.
  - Nominal ( $N$ ): No se permiten reducciones del salario nominal.
  - Real ( $R$ ): No se permiten cambios en el salario nominal por debajo del punto focal (o punto de indexación)  $r_i$ .
- Un trabajador  $i$  pertenece a uno de los 3 regímenes salariales con probabilidad  $P(F)$ ,  $P(N)$  y  $P(R)$ .
- Cambio salarial deseado en ausencia de rigideces salariales:

$$\Delta w_i^n = \alpha X_i + \varepsilon_i$$

- Cambio salarial actual en presencia de rigideces salariales:

$$\Delta w_i^a = \begin{cases} 0 & \text{si } \Delta w_i^n < 0 \wedge i \in N \\ r_i & \text{si } \Delta w_i^n < r_i \wedge i \in R \\ \Delta w_i^n & \text{en otro caso} \end{cases}$$

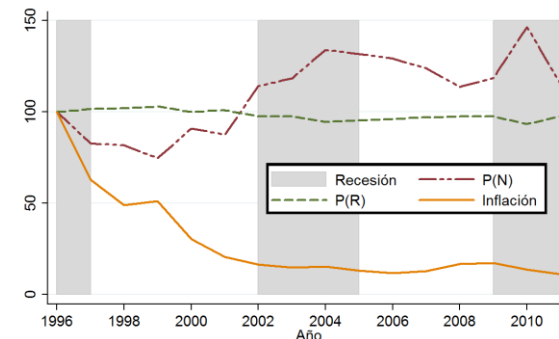
- Cambios salariales observados  $\Delta w_i^o$  contienen un error de medición  $u_i$  con probabilidad  $p_i^m$

$$\Delta w_i^o = \begin{cases} \Delta w_i^a + u_i & \text{con probabilidad } p_i^m \\ \Delta w_i^a & \text{con probabilidad } 1 - p_i^m \end{cases}$$

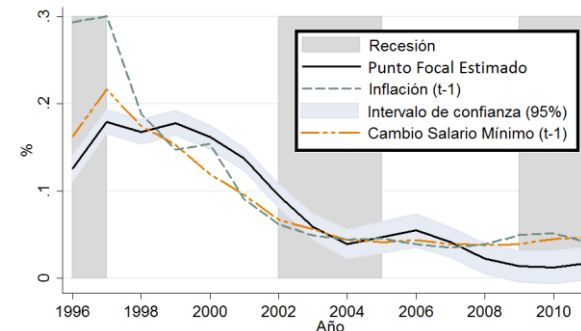
## Resultados

- En promedio, 78.72% de los salarios están restringidos por las rigideces reales, 12.96% por las nominales.
- 56% de los cambios salariales tienen errores de medición.
- Rigideces son sensibles al ambiente macroeconómico:
  - A menor inflación, mayores rigideces nominales.
  - En recesiones, aumenta la incidencia de las rigideces.
  - El punto de indexación salarial está altamente correlacionado con la inflación y los cambios en el salario mínimo.
  - A partir de 2003, el intervalo de confianza del punto de indexación incluye la meta de inflación de Banxico.

## Inflación vs. regímenes salariales (1996=100)



## Punto de indexación salarial vs. inflación y cambios en el salario mínimo



## Implicaciones

- La fuente de rigidez es importante, ya que, dependiendo del tipo de rigidez, dependerá la política económica adecuada.
- Dada la importancia de las rigideces reales, es imperativo que México continúe con la política de estabilidad de precios.
- Políticas que hagan más flexibles los cambios salariales pueden ayudar a que el desempleo sea menor en periodos recesivos.
- Banxico ha logrado anclar las expectativas de los agentes a su meta de inflación.